

Gold-Serie 6G



Die Historie der Gold-Serie von Monitor Audio reicht 36 Jahre zurück. Auf diesem Niveau gibt es keine gelungenere Kombination aus Lautsprecherdesign, Technik und absolut herausragendem Klang.



Ein zeitloser Klassiker.

Gold, im Sinne des Wortes.

Die brandneue, völlig neu gestaltete Gold-Serie 6G lässt kein Detail unentdeckt, denn die Monitor Audio Group liefert die beste und faszinierendste Lautsprecherserie, die je den Namen Gold-Serie getragen hat.

Die Gold-Serie 6G umfasst sechs höchst individuelle Modelle. Jeder Lautsprecher erfüllt andere Ansprüche, überzeugt mit innovativen Akustiktechnologien und ist so designt, dass die Lautsprecher genau die Einzigartigkeit und Qualität ausstrahlen, die der Name „Gold“ verspricht.

Aufbauend auf einer über drei Jahrzehnte währenden Tradition stellt die Gold-Serie 6G den Beginn eines neuen, epochalen Kapitels dar; eine neue Art, Musik mit einem sensationellen Klang zu Hause zu erleben.

Listen Again.



Echte Edelmetalle.

Die Gold-Serie 6G ist ein Beispiel für die Kombination aus bester Klangqualität und durchdachtem Design – und gleichzeitig ein Manifest aus 36 Jahren Erfahrung, die somit das Erbe der Gold-Serie verkörpert.

Die neue Gold-Serie 6G bietet höchste Klangqualität und technische Innovationen in ihrer reinsten Form. Ganz gleich, ob Sie Musik, Filme oder beides lieben – die neue Gold-Serie 6G wurde mit der Vision entwickelt, Hören zum genussvollen Erlebnis werden zu lassen.

Die ultimative Gold-Serie – Gold 6G.





Abbildung: Gold 50 6G in Weiß Seidenmatt

Innovative Technologie die beflügelt

1 Neue HDT-C-CAM-Membran

In Anlehnung an die Wabenstruktur der RDT III-Konustechnologie der Hyphn-/Platinum-Serie verwendet die neue HDT-Membran ein sechseckiges Muster, um Symmetrien im Konus zu unterbrechen und die Aufbruchfrequenz der Membran im Vergleich zu RST II um 10% anzuheben.

3 Neuer 6"-Tief-/Mitteltöner (Nur Gold 50 & On-Wall)

Mit der neuen HDT-C-CAM-Membran, der FEA-optimierten Sicke, dem invertierten Montagering und dem Kupfer-Cap wurde der nutzbare Frequenzbereich des neuen Gold 6G 6-Zoll-Tief-/Mitteltöners erheblich erweitert und die Verzerrungen im Mitteltonbereich reduziert, was zu einer deutlich verbesserten Durchzeichnung im Klangbild führt.

5 Neuer Aluminium Mid-Pod

Der Hochtöner und der Mitteltöner der Gold-Serie 6G befinden sich in einem speziellen, präzise konstruierten, stahlummantelten "Mid-Pod". Dieses Gehäuse gewährleistet eine optimale Klangqualität, ohne das für die Tieftöner erforderliche Gehäusevolumen zu beeinflussen.

7 Gehäusedesign

Bei den Modellen 100 6G und 500 6G kann der MPD III höher im Gehäuse platziert werden, wodurch die Beugung an den Gehäusekanten bei diesen größeren Modellen optimiert wird. Dies trägt zu einer gleichmäßigeren und präzisen Abbildung über den gesamten Frequenzbereich bei.

2 Neue 6"- und 8"-Tieftöner

Mit der neuen HDT-C-CAM-Membran, der FEA-optimierten Sicke und der Zentrierspinne sowie der größeren Schwingspule weisen die 6- und 8-Zoll-Treiber eine größere Linearität auf, wodurch Verzerrungen im Bassbereich reduziert werden und die Bässe sauberer und druckvoller klingen.

4 Neuer 3"-Mitteltöner

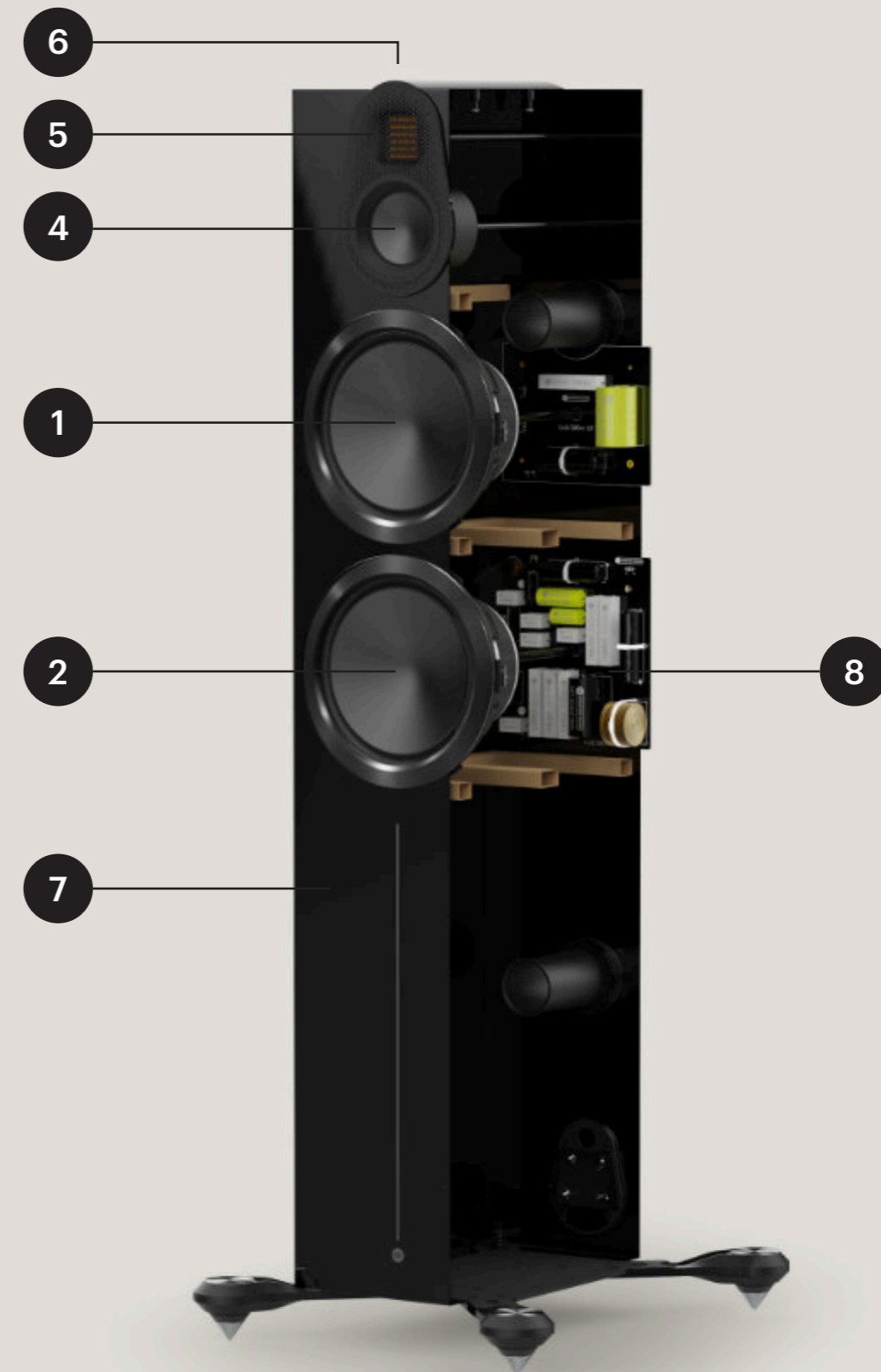
Der 3"-Mitteltöner der neuen Gold-Serie 6G ist mit einer hochfesten Antriebseinheit mit Neodym-Bucking-Magneten, einem neuen Zentrierspinnendesign und einer vergrößerten Schwingspulenbelüftung ausgestattet und zeichnet sich durch geringere Verzerrungen sowie eine verbesserte Empfindlichkeit, Frequenzgang und Abstrahlcharakteristik aus.

6 Neuer MPD III-Hochtöner

Der MPD III der Gold-Serie 6G basiert auf dem MPD III der Hyphn/Platinum-Serie und wurde sorgfältig optimiert, um mit dem Treibersystem zu harmonisieren. Weitere Optimierungen im Zusammenhang mit 2-Wege-Systemen (Gold 50 und On-Wall).

8 Neues Frequenzweichendesign

Gemäß der Transparent Design Philosophy von Monitor Audio wurden die Frequenzweichen der Gold-Serie 6G für die Leistung im Raum optimiert; dies ist besonders wichtig für den neuen On-Wall-Lautsprecher, da dieser typischerweise eher im Custom-Install-Bereich als im traditionellen HiFi-Bereich eingesetzt wird



Leicht, stark und kraftvoll - der perfekte Kolben.

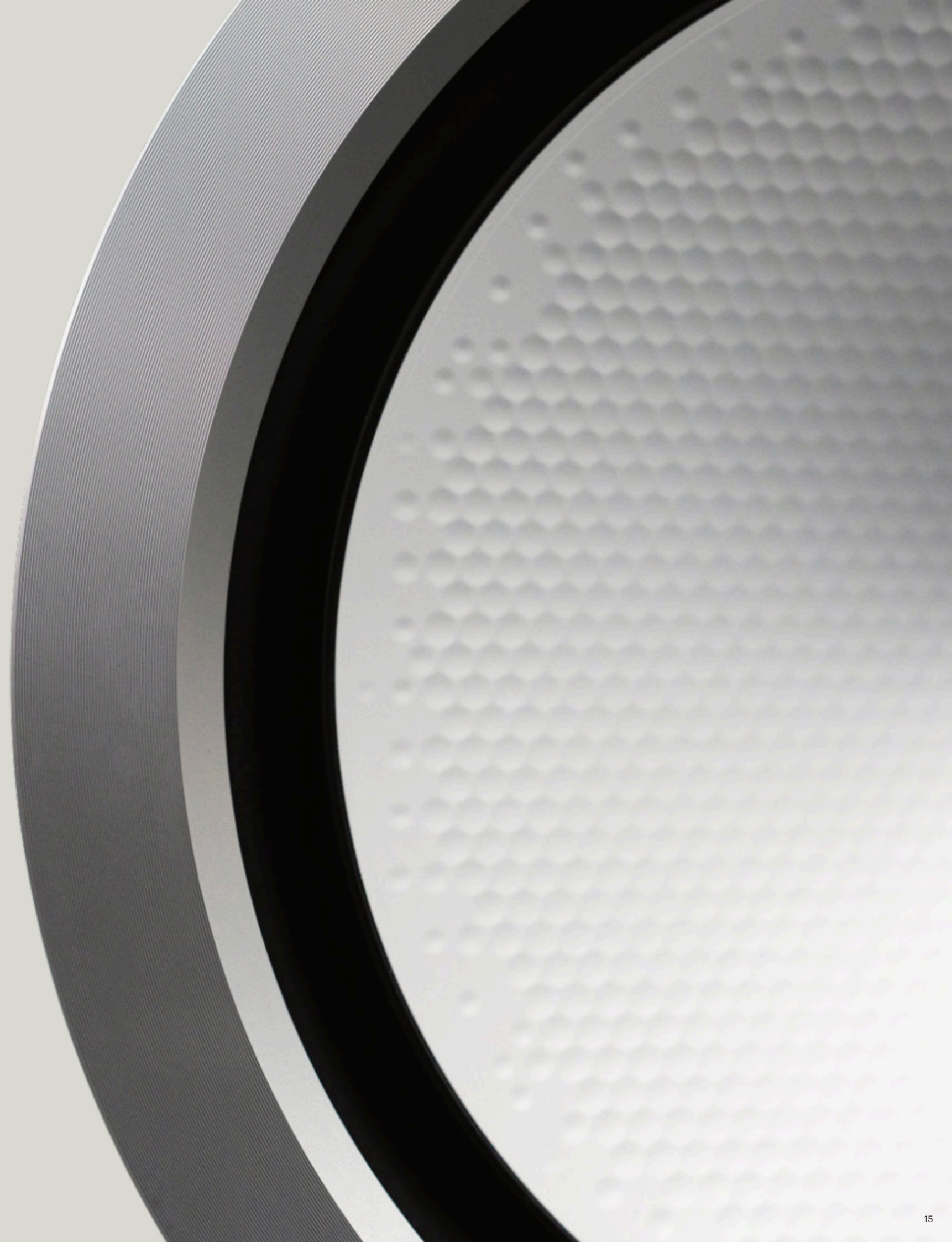
Neue HDT-C-CAM-Membranen

Monitor Audio ist seit über 40 Jahren führend auf dem Gebiet der Metallmembrantechnologie für Lautsprecher. So ist es nicht verwunderlich, dass die neue Gold-Serie 6G mit einer völlig neuen Metallmembrantechnologie in Form der HDT (Hexagonal Diaphragm Technology) erneut die Grenzen verschiebt und neu setzt.

HDT basiert auf dem Design der RDT III-Membranen, die in der Hyphn- und der Platinum-Serie verwendet werden und aus einer Nomex-Wabenschicht zwischen Aluminium-/Magnesium- und Kohlefaserschichten bestehen. Die neue HDT-Membran verwendet ein sechseckiges Muster, das zum Rand hin schwächer wird, um die Symmetrie beim Aufbrechen des Konus zu unterbrechen, was die Aufbruchfrequenz im Vergleich zu den RST II-Membranen der Silver-Serie 7G um 10% nach oben verschiebt.

Die Verwendung von C-CAM anstelle von Standardaluminium führt zudem zu einer festeren, ermüdungsresistenteren Membran. Das bedeutet, dass die Treiber der Gold-Serie 6G genau so funktionieren, wie es die Ingenieure von Monitor Audio beabsichtigt haben; und das ein Lautsprecherleben lang. Dynamische Passagen werden mit außergewöhnlicher Präzision wiedergegeben und vermitteln ein realistisches Konzerterlebnis.

All dies bedeutet, dass die neuen HDT-C-CAM-Membranen zu den stärksten, dem Optimum eines Kolbens am nächsten kommenden C-CAM-Membranen gehören, die Monitor Audio je entwickelt hat.



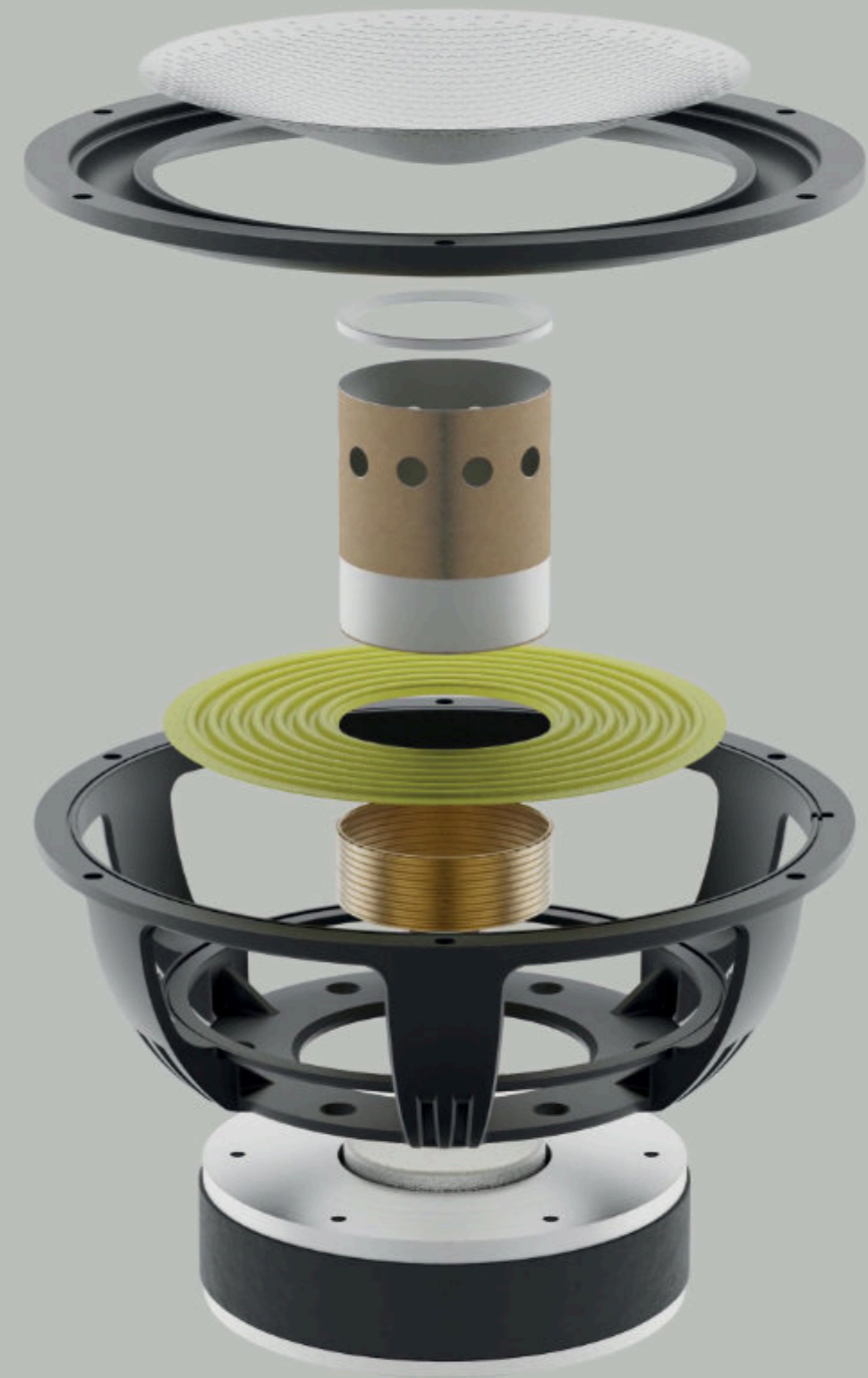
Kraftvoller und dynamischer Bass.

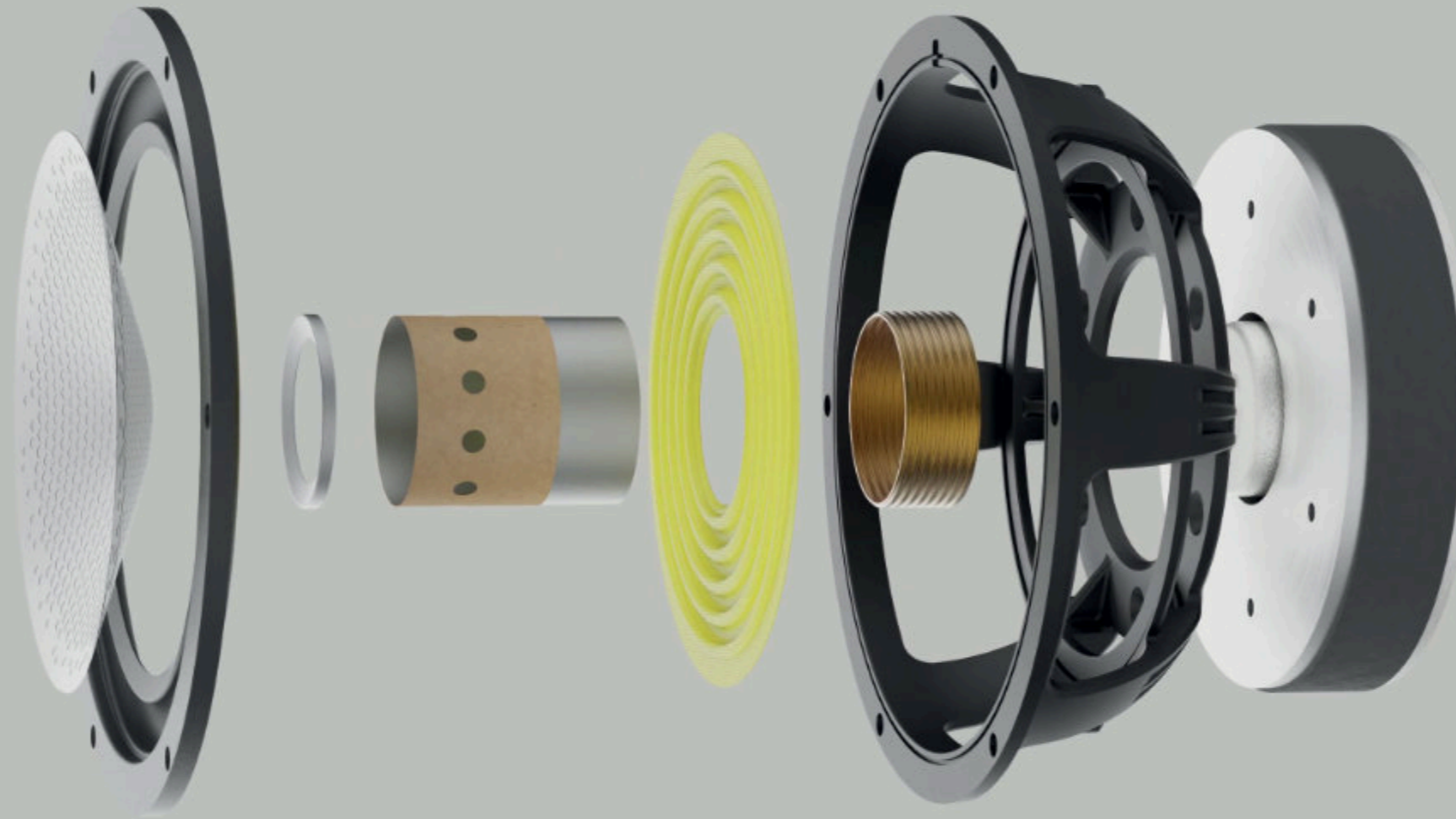
Neue 6" und 8"-Tieftöner

Mit der neuen HDT-C-CAM-Membran, der FEA-optimierten Sicke und Zentrierspinne sowie der größeren Schwingspule weisen die 6- und 8-Zoll-Tieftöner der neuen Gold-Serie 6G eine größere Linearität auf, was zu weniger Verzerrungen und einem saubereren und druckvolleren Bassbereich führt. Ein neues, leichtes Aluminiumguss-Chassis sorgt für eine optimale Struktur und maximalen Luftstrom zur Kühlung und Druckausgleich rund um das Chassis.

Die Treiber der Gold-Serie 6G sind von hinten durch das Gehäuse verschraubt, um die Festigkeit des gesamten Gehäuses zu erhöhen, und erzeugen dadurch einen dynamischen Bass mit geringen Verzerrungen und großer Stabilität.

- Die neue HDT-C-CAM-Membran sorgt dafür, Symmetrien und somit stehende Wellen im Bereich der Aufbruchsfrequenz auf der Membran zu vermeiden, um das eigentliche Aufbrechen der Membran gegenüber der RST II-Variante um 10% nach oben zu verschieben - so können Bässe mit absoluter Kontrolle und höchster Präzision wiedergegeben werden
- FEA-berechnete Sicke und neues Zentrierspinnendesign reduzieren die Auswirkungen des Aufbrechens der Membran
- Großes, leistungsfähiges Antriebssystem für mehr Kraft, Dynamik und eine gleichmäßigere, kolbenförmige Auslenkung der Membran





Bruchlose, original- getreue Wiedergabe

Neuer 6"-Tief-/Mitteltöner
(Im Einsatz in der Gold 50 und Gold On-Wall)

Die neue HDT-C-CAM-Membran in Verbindung mit der FEA-optimierten Sicke, dem invertierten Montagering und dem Kupfer-Cap sorgen dafür, dass der nutzbare Frequenzbereich des 6"-Tief-/Mitteltöners der neuen Gold-Serie 6G deutlich vergrößert werden konnte.

Das Ergebnis ist eine nahtlose Verbindung vom Tiefbass hin zu den mittleren und oberen Frequenzen. Dadurch kann der Treiber nahtlos mit dem MPD III-Hochtöner verschmelzen, was zu einer nahtlosen Wiedergabe führt, die alle Details und die Energie und Dynamik der zugrundeliegenden Aufnahme offenbart.

- Die neue HDT-C-CAM-Membran hilft, Symmetrien im Bereich des Aufbrechens der Membran zu unterbrechen, um die eigentliche Aufbruchsfrequenz gegenüber einer RST II-Membran um 10% anzuheben - so können Bässe mit absoluter Kontrolle und Präzision wiedergegeben werden
- FEA-berechnete Membransicke und Zentrierspinnen-Design reduzieren das Aufbrechen der Membran
- Großes, leistungsfähiges Antriebssystem für mehr Kraft, Dynamik und eine gleichmäßigere, kolbenförmige Auslenkung



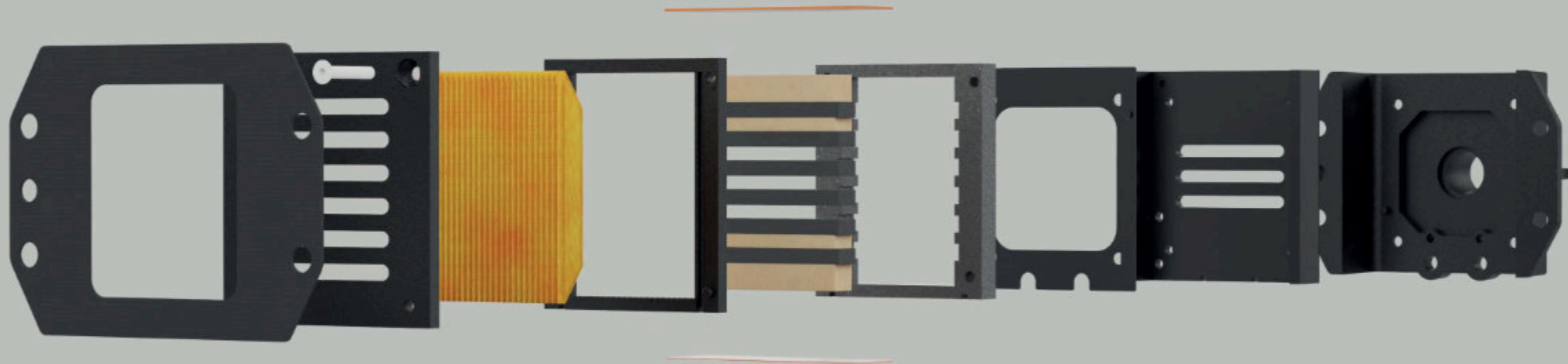
Kompakt, kontrolliert und kristallklar.

Neuer 3"- Tief-/Mitteltöner

Die Gold-Serie 6G verfügt über einen völlig neu entwickelten 3"-Mitteltöner. Die Philosophie und Ingenieurwissenschaft kleinerer Mitteltontreiber besteht einfach darin, dass sie ein weitaus besseres Abstrahlverhalten für eine perfekte Bühnenabbildung bieten und dafür nicht unter 500 Hz gehen müssen.

Der kleinere Durchmesser bedeutet, dass die Membran weit oberhalb ihrer oberen Trennfrequenz aufbricht, wodurch jegliche Verzerrungen vermieden werden und ein sanfter Übergang zum MPD III-Hochtöner geschaffen wird. Zudem ist dieser neue Treiber in einem eigenen Stahlgehäuse untergebracht, das genau das für eine optimale Leistung erforderliche Volumen bietet, ohne das für die Basswiedergabe erforderliche Gehäusevolumen zu beeinträchtigen. Dieser Ansatz stellt sicher, dass es keine Interferenzen zwischen den beiden gibt, was zu einer sauberen und präzisen und detaillierten Wiedergabe führt.

- Hochfester Neodym-Bucking-Magnet für höhere Belastbarkeit und bessere Kontrolle und Stabilität auf der Rückseite des Treibers
- Maximierte Schwingspulenbelüftung verbessert den Wirkungsgrad des Mitteltöners
- Optimiertes Sicken-Design sorgt für eine höhere Auslenkfähigkeit und damit für eine insgesamt bessere Klangqualität über den kompletten Frequenzbereich



Liefert bis ins feinste Detail

Hyphn-Technologie für den Hochtonbereich: der Hochtöner MPD III

Die neueste Generation des MPD III-Wandlers (Micro Pleated Diaphragm) von Monitor Audio ist das Ergebnis eines umfassenden Entwicklungsprozesses zur Verfeinerung und Verbesserung der Klangqualität und liefert einen präzisen Hochton mit größerer Harmonie, Klarheit und Präzision. Durch das hohe Maß an feinen Details klingt Musik lebensecht, klar und authentisch. Eben fein abgestimmt für höchste Musikalität und Reinheit.

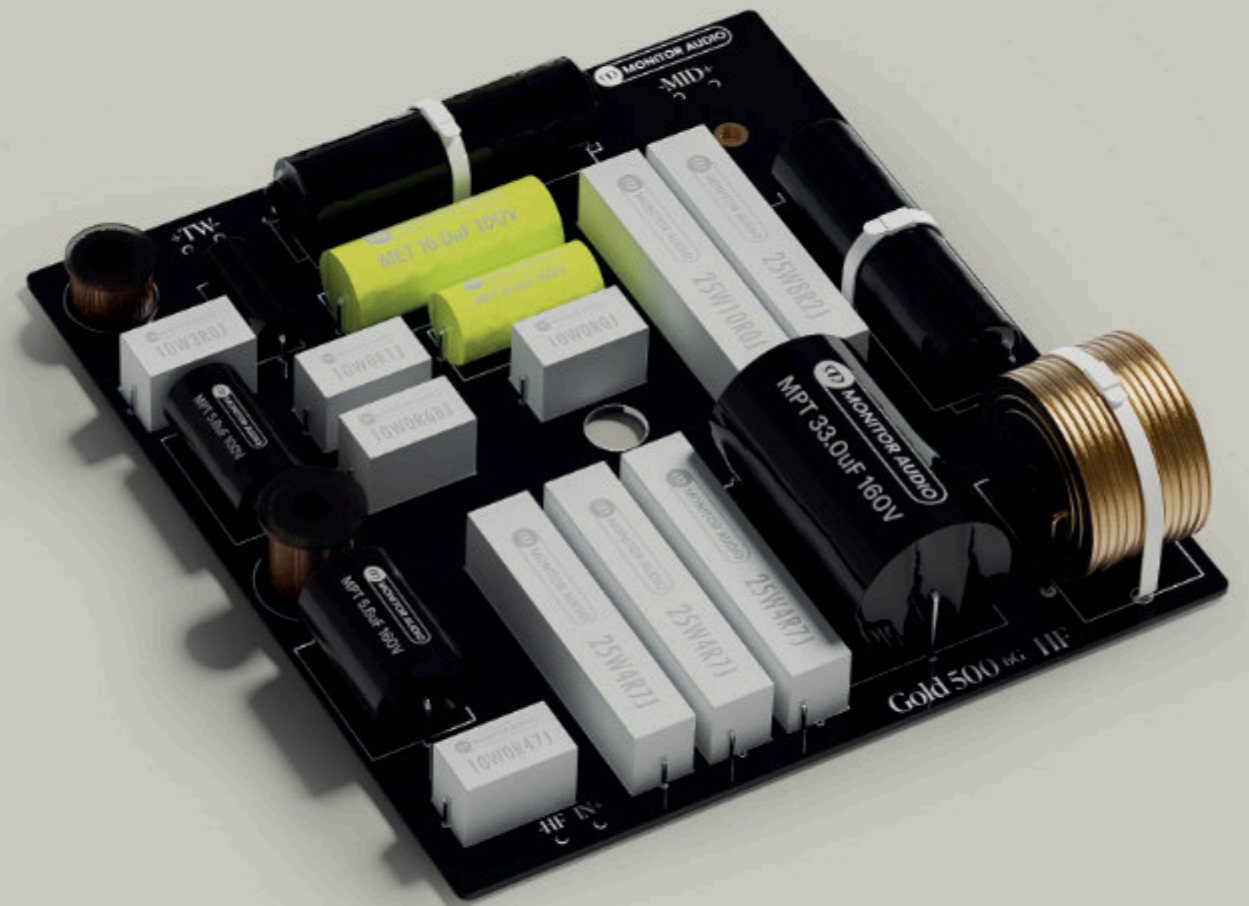
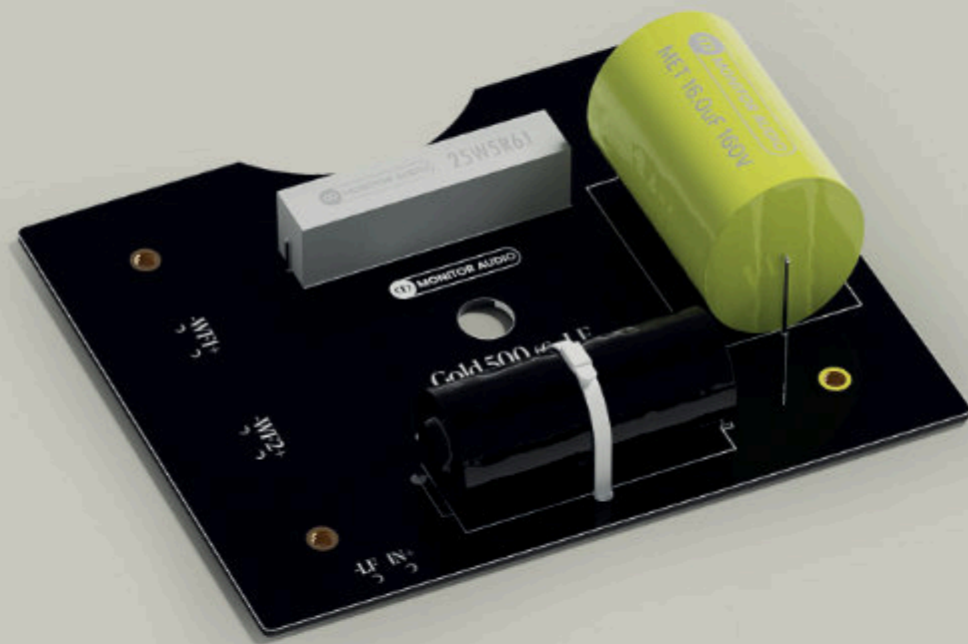
- Das überarbeitete Hochtöner-Design der Gold-Serie 6G ist stark von dem in der Hyphn und der Platinum-Serie verwendeten Hochtöner beeinflusst
- Das Micro Pleated Diaphragm (MPD) erweitert den Arbeitsbereich des Hochtöners auf >60 kHz (im Vergleich zu >40 kHz bei einem typischen AMT)
- Die quadratische Abstrahlfläche sorgt für eine gleichmäßige Abstrahlung in der horizontalen und vertikalen Ebene, was zu einer realistischeren Klangbühne führt
- Optimierte Gehäusevolumen auf der Rückseite, um eine minimale Welligkeit im hörbaren Frequenzbereich zu gewährleisten
- Optimierter Waveguide für eine kontrollierte Abstrahlcharakteristik und Impedanzanpassung, wodurch das Klangbild weiter verbessert und der Wirkungsgrad maximiert wird

Frequenzweichen – nur das reine Signal.

Neues Gold-Serie 6G-Frequenzweichendesign

Die Frequenzweichen der Gold-Serie 6G wurden mit hochwertigen Kondensatoren entwickelt und vom Akustik-Team von Monitor Audio in hunderten von Stunden und zahllosen Iterationen getestet, um sicherzustellen, dass nur das beste und sauberste Audiosignal an jeden Treiber geliefert wird.

Die Frequenzweichen der Gold-Serie 6G wurden so optimiert, dass sie die Reinheit des Klangs und die Leistung liefern, die Sie normalerweise von Lautsprechern erwarten würden, die zwei oder drei Mal so viel kosten.



Verarbeitung wie ein Luxusmöbel.

Gold-Serie 6G-Gehäusedesign

Alle Gehäuse der Gold-Serie 6G sind so konstruiert, dass sie eine möglichst steife Struktur bilden, die es den Treibern ermöglicht, ihre optimale Leistung zu erbringen. Gepaart mit einer ausgeklügelten Geometrie, fortschrittlichen Verstrebungstechniken und technisch präzisen Frequenzweichen sind die Gehäuse ein wichtiges Element des Gesamtsystems im Kontext der Transparent Design Philosophy von Monitor Audio.

Die Gold-Serie 6G ist in wunderschönen, zeitlosen Hochglanz-, Lack- und Furnieroberflächen erhältlich und strahlt eine Qualität aus, die Monitor Audios Ruf als weltweit führendes Unternehmen im Bereich des Lautsprecherdesigns und -fertigung weiter unterstreicht.

Die Qualität der Gold-Serie 6G wird Sie ein Leben lang begleiten, genau wie ein edles Möbelstück höchster Güte.

- Für mehr Nachhaltigkeit: Das Makassar-Furnier der Gold-Serie 6G ist künstlich hergestellt und hat eine Qualität und einen Glanz, der an echtes Ebenholz erinnert. Die Verwendung von Makassar bietet eine deutliche Reduzierung der CO²-Belastung im Vergleich zu den traditionellen Methoden der Echtholz furnierherstellung.

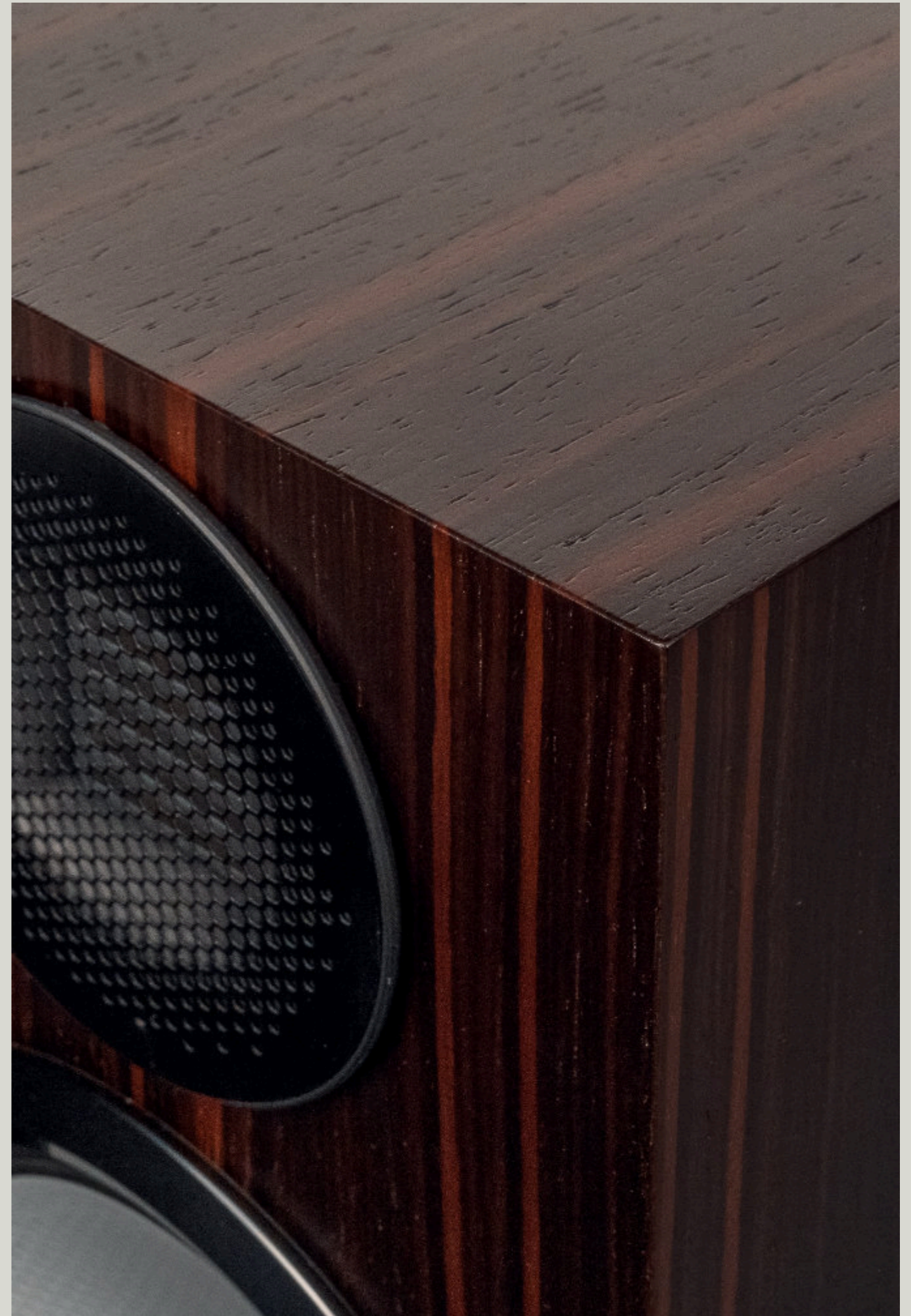




Abbildung: Gold On-Wall 6G in Schwarz Hochglanz

Gold 500 6G

Flaggschiff-3-Wege-Standlautsprecher

Die Gold 500 6G ist das Flaggschiffmodell der neuen Gold-Serie 6G. Sie steht für das Maximum an Klangqualität und Design zu diesem Preis in ihrem Marktsegment. In ihr steckt der neueste MPD III-Hochtöner, sowie der neue 3-Zoll-Mitteltöner und die zwei leistungsstarken, parallel arbeitenden 8-Zoll-Tieftöner, die alle auf der neuesten HDT- und C-CAM-Membrantechnologie und enorm leistungsstarken Antriebssystemen aufbauen. Die Gold 500 6G ist ein würdiges Flaggschiff für eine dermaßen prestigeträchtige Serie; ein beeindruckender akustischer Leckerbissen für die Ohren wie die Augen.

Features auf einem Blick:

- 3-Wege-Design
- 1 x MPD III-Hochtöner
- 1 x 3-Zoll-Mitteltöner mit HDT-C-CAM-Treibertechnologie
- Mid-Pod-Gehäuse aus Stahl mit Schallwand aus Aluminiumdruckguss
- 2 x 8-Zoll-Tieftöner mit HDT-C-CAM-Treibertechnologie
- Neues Frequenzweichendesign mit hochwertigen Kondensatoren
- Bassreflexgehäuse mit HiVe II-Ports und Single-Bolt-Through-Technologie
- Neue Auslegerfüße aus Aluminiumdruckguss und Bodenplatte aus Stahl zur Montage der Füße für maximale Stabilität und Festigkeit
- Verfügbare Oberflächen: Makassar-Furnier, Schwarz Hochglanz und Weiß Seidenmatt
- Maßgeschneiderte, magnetisch gehaltene Abdeckungen für jeden Treiber



Gold 300 6G

Mittelgroßer 3-Wege-Standlautsprecher

Die Gold 300 6G ist der mittelgroße Standlautsprecher innerhalb der Gold-Serie 6G. Sie hat eine kleinere Grundfläche und ein schlankeres Profil als die 500 6G und bietet eine unschlagbare Klangqualität zu diesem Preis. Die Gold 300 6G ist mit dem neuesten MPD III-Hochtöner, einem neuen 3-Zoll-Mitteltöner und zwei leistungsstarken 6-Zoll-Tieftönern bestückt, die alle von der neuesten HDT-C-CAM-Membrantechnologie und einem enorm leistungsfähigen Antriebssystem profitieren. Die Gold 300 6G lässt Musik und Filme mit einem hohen Grad an Details und maximaler Präzision erstrahlen.

Features auf einem Blick:

- 3-Wege-Design
- 1 x MPD III-Hochtöner
- 1 x 3-Zoll-Mitteltöner mit HDT-C-CAM-Treibertechnologie
- Mid-Pod-Gehäuse aus Stahl mit Schallwand aus Aluminiumdruckguss
- 2 x 6-Zoll-Tieftöner mit HDT-C-CAM-Treibertechnologie
- Neues Frequenzweichendesign mit hochwertigen Kondensatoren
- Bassreflexgehäuse mit HiVe II-Ports und Single-Bolt-Through-Technologie
- Neue Auslegerfüße aus Aluminiumdruckguss und Bodenplatte aus Stahl zur Montage der Füße für maximale Stabilität und Festigkeit
- Verfügbare Oberflächen: Makassar-Furnier, Schwarz Hochglanz und Weiß Seidenmatt
- Maßgeschneiderte, magnetisch gehaltene Abdeckungen für jeden Treiber



Gold 100 6G

Mächtiger 3-Wege-Kompaktlautsprecher

Die Gold 100 6G ist ein mächtiger Kompaktlautsprecher der eine erstaunlich breite Klangbühne erzeugt, tiefe, strukturierte Bässe liefert und einen unfassbar transparenten und natürlichen Mittel- und Hochton. Er ist mit dem neuesten MPD III-Hochtöner, dem neuen 3-Zoll-Mitteltöner und einem leistungsstarken 8-Zoll-Tieftöner ausgestattet, die beide von der neuesten HDT-C-CAM-Membrantechnologie und enorm leistungsstarken Antriebssystemen profitieren. Die Gold 100 6G liefert einen unglaublich sanften und ausgewogenen Klang, dem Sie stundenlang lauschen werden wollen.

Features auf einem Blick:

- 3-Wege-Design
- 1 x MPD III-Hochtöner
- 1 x 3-Zoll-Mitteltöner mit HDT-C-CAM-Treibertechnologie
- Mid-Pod-Gehäuse aus Stahl mit Schallwand aus Aluminiumdruckguss
- 1 x 8-Zoll-Tieftöner mit HDT-C-CAM-Treibertechnologie
- Neues Frequenzweichendesign mit hochwertigen Kondensatoren
- Bassreflexgehäuse mit HiVe II-Ports und Single-Bolt-Through-Technologie
- Kompatibel mit dem Monitor Audio-Standfuß ST-2
- Verfügbare Oberflächen: Makassar-Furnier, Schwarz Hochglanz und Weiß Seidenmatt
- Maßgeschneiderte, magnetisch gehaltene Abdeckungen für jeden Treiber





Pictured: Gold 100 6G in Macassar on an ST-2 Universal Stand in Black

Gold 50 6G

Kompakter 2-Wege-Regallautsprecher

Die Gold 50 6G ist ein kompakter Regallautsprecher. Seine eleganten Proportionen und die Möglichkeit, sie mit dem ST-2-Lautsprecherstandfuß zu kombinieren, macht sie zum flexibelsten aller Modelle aus der Gold-Serie 6G, wenn es um die Aufstellung im Wohnzimmer geht. Die Gold 50 6G ist mit dem neuesten MPD III-Hochtöner und einem leistungsstarken 6-Zoll-Tief-/Mitteltöner ausgestattet, die beide von der neuen HDT-C-CAM-Membrantechnologie und einem enorm leistungsstarken Antriebssystem profitieren. Die Gold 50 6G ist ein wahres Vergnügen, denn sie bietet höchste Klangreinheit und Präzision und es ist eine wahre Freude, ihr zuzuhören.

Features auf einem Blick:

- 2-Wege-Design
- 1 x MPD III-Hochtöner
- 1 x 6-Zoll-Tief-/Mitteltöner mit HDT-C-CAM-Treibertechnologie
- Treibereinfassungen aus gefrästem Aluminium
- Neues Frequenzweichendesign mit hochwertigen Kondensatoren
- Bassreflexgehäuse mit HiVe II-Ports und Single-Bolt-Through-Technologie
- Kompatibel mit dem Monitor Audio-Standfuß ST-2
- Verfügbare Oberflächen: Makassar-Furnier, Schwarz Hochglanz und Weiß Seidenmatt
- Maßgeschneiderte, magnetisch gehaltene Abdeckungen für jeden Treiber



Gold On-Wall 6G

Mittelgroßer Zwei-Wege-On-Wall-Lautsprecher

Der Gold On-Wall 6G ist eine neue, äußerst flexible Ergänzung der Gold-Serie 6G. Sein schlankes Profil macht ihn nicht nur zu einem fantastischen AV-Lautsprecher für Surroundkanäle, sondern er eignet sich auch perfekt als LCR-(Links-Center-Rechts) Lautsprecher im Heimkino an der Wand. Er verfügt über den neuesten MPD III-Hochtöner und einen leistungsstarken 6-Zoll-Tief-/Mitteltöner, der von der neuesten HDT-C-CAM-Membrantechnologie und dem leistungsstarken Antriebssystem profitiert. Der Gold On-Wall 6G ist eine äußerst vielseitige und auch optisch attraktive Alternative, die einen überzeugenden Klang aus einem kompakten und eleganten Gehäuse liefert.

Features auf einem Blick:

- 2-Wege-Design
- 1 x MPD III-Hochtöner
- 1 x 6-Zoll-Tief-/Mitteltöner mit HDT-C-CAM-Treibertechnologie
- Treibereinfassungen aus gefrästem Aluminium
- Neues Frequenzweichendesign mit hochwertigen Kondensatoren
- Bassreflexgehäuse mit HiVe II-Ports und Single-Bolt-Through-Technologie
- Mit integrierter Wandbefestigung und perfekt ins Gehäuse eingelassenem Anschlussfeld für die bündige Montage des Lautsprechers an der Wand
- Verfügbare Oberflächen: Makassar-Furnier, Schwarz Hochglanz und Weiß Seidenmatt
- Magnetisch gehaltene Lautsprecherabdeckung



Gold C250 6G

Mittelgroßer Drei-Wege-Center-Lautsprecher

Der Gold C250 6G ist der ideale Center-Lautsprecher für Filmliebhaber, die ein erstklassiges Heimkino erschaffen wollen. Der kompakte Center-Lautsprecher verfügt über zwei leistungsfähige 6-Zoll-Tieftöner, die mit den neuesten HDT-C-CAM-Membran- und leistungsstarken Antriebssystemen ausgestattet sind, sowie einen 3-Zoll-Mitteltöner, der dafür sorgt, dass Stimmen und dynamische Passagen in Filmen oder Konzerten realistisch und mit höchster Präzision wiedergegeben werden. In Verbindung mit den anderen Modellen der Gold-Serie 6G ist der Gold C250 6G das Herzstück eines jeden Heimkinos, das den Zuschauer mitten ins Zentrum des Geschehens auf der Leinwand katapultiert.

Features auf einem Blick:

- 3-Wege-Design
- 1 x MPD III-Hochtöner
- 1 x 3-Zoll-Mitteltöner mit HDT-C-CAM-Treibertechnologie
- Mid-Pod-Gehäuse aus Stahl mit Schallwand aus Aluminiumdruckguss
- 2 x 6-Zoll-Tieftöner mit HDT-C-CAM-Treibertechnologie
- Neues Frequenzweichendesign mit hochwertigen Kondensatoren
- Bassreflexgehäuse mit HiVe II-Ports und Single-Bolt-Through-Technologie
- Verfügbare Oberflächen: Makassar-Furnier, Schwarz Hochglanz und Weiß Seidenmatt
- Maßgeschneiderte, magnetisch gehaltene Abdeckungen für jeden Treiber



ST-2 Stand

Entwickelt für das perfekte Hörerlebnis

Der ST-2 wurde entwickelt, um eine Vielzahl von Lautsprechern auf die perfekte Abhörhöhe zu bringen. So passt er eben auch perfekt zur Monitor Audio Gold 50, Gold 100 und zur Platinum 100 3G; die allesamt so konzipiert sind, dass sie standfest auf dem ST-2 befestigt werden können. Zudem sorgt der ST-2 mit seinem intelligenten Aufbau für ein großartiges Hörerlebnis mit höchster Präzision und größtmöglicher Klarheit im Klangbild.

Features auf einem Blick:

- Der ST-2 ist unter Monitor Audios Transparent Design Philosophy entwickelt
- Hebt Ihren Lautsprecher auf die ideale Höhe – und das mit perfekter Stabilität
- Einzigartige, stranggepresste Aluminiumsäule mit integrierter Kabelführung
- Mit Akustikmaterial befüllbar zur besseren internen Dämpfung
- Stabiler und fester Sockel aus Aluminiumdruckguss
- Höhenverstellbare Füße und Spikes, geeignet für Hartböden oder Teppichböden
- In Schwarz Seidenmatt und Weiß Seidenmatt erhältlich





Abbildung: Gold 500 6G, C250 6G & On-Wall 6G in Schwarz Hochglanz mit CreatorSerie Tier 2, C2L Deckeinquinbaurautsprecher

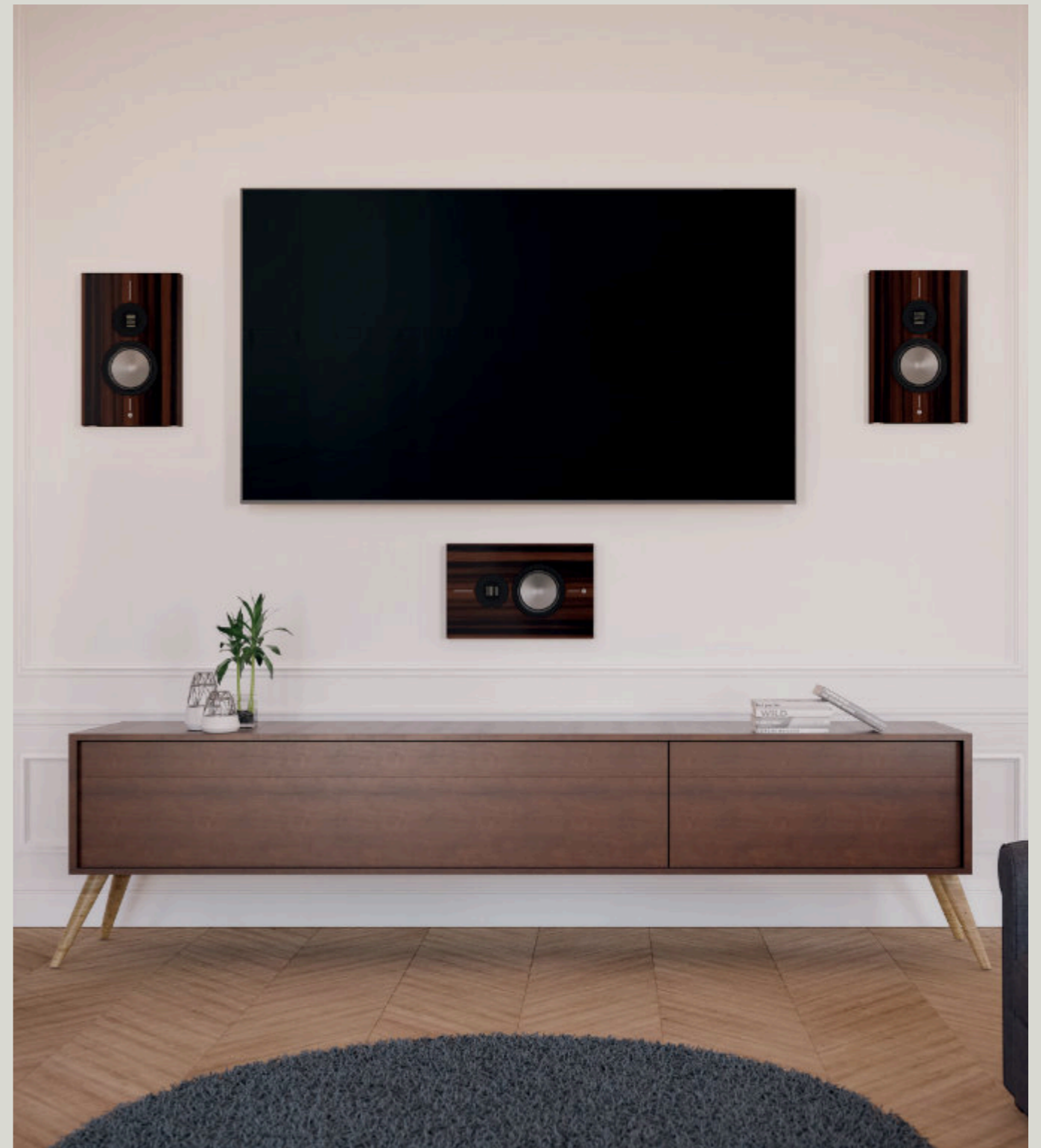
Flexible Systemkonfiguration

Mit der neuen Gold-Serie ergeben sich eine Vielzahl von Stereo- und Heimkinooptionen in Ihrem Zuhause

Mit den insgesamt sechs Modellen der Gold-Serie 6G hat der stolze Besitzer die Möglichkeit, eine Vielzahl von Stereo-, Zweikanal- und Mehrkanal-Heimkinosystemkonfigurationen aufzubauen und das Setup entsprechend der gewählten Anwendung, der Raumgröße und des Budgets zu kombinieren und aufeinander abzustimmen.

Das neueste Mitglied der Serie, der schlanke und leistungsstarke Gold On-Wall, erweitert die Stereo- und AV-Optionen noch weiter. Der Gold On-Wall kann nicht nur als Surround-Lautsprecher an der Seite oder an der Rückwand verwendet werden, sondern kann dank seines praktischen Designs und seinem hervorragenden Klang auch als LCR-Lautsprecher (Links-Center-Rechts-Kanal) eingesetzt werden, um einen TV-Bildschirm herum positioniert werden oder als an der Wand montierter Stereolautsprecher dienen.

Der Gold On-Wall: schlank, kompakt und viel flexibler, als Sie vielleicht denken.



Treibereinfassungen und Schallwände aus gefrästem Aluminium

Edle Details, die die hohen Ansprüche an Klang und Design einmal mehr unterstreichen

Die überragende Qualität der Gold-Serie 6G ist das Ergebnis der Aufmerksamkeit, die auch den kleinsten Details gewidmet wird. Sorgfältig durchdacht und mit Überzeugung umgesetzt, machen diese Details das Ganze zu etwas Besonderem. Die präzise gefrästen, eloxierten Schallwände und Treibereinfassungen aus Aluminium sehen elegant aus und verleihen den Lautsprechern einen edlen Touch. Die feinen Schattenfugen rund um die Aluminiumteile herum heben das edle Erscheinungsbild der wunderschön furnierten oder lackierten Gehäuse zudem noch einmal dezent hervor.

Für diejenigen, die eine dezentere Ästhetik wünschen, verleihen individuelle Lautsprechergitter jedem Modell einen Hauch von subtilem Luxus.

Gold-Serie 6G; unverwechselbar und einzigartig.



Hochwertiges Gehäusedesign

Die Gold-Serie versprüht einen Hauch von Luxus

Seit mehr als fünf Jahrzehnten hat sich Monitor Audio den Ruf erarbeitet, Gehäuse von höchster Qualität zu entwickeln und zu fertigen. Die Gold-Serie 6G ist ein leuchtendes Beispiel für diesen hart erarbeiteten Ruf und baut ihn weiter aus.

Zum ersten Mal wird bei der Gold-Serie 6G standardmäßig ein sorgfältig ausgewähltes, von Hand gefertigtes Makassar-Furnier verwendet. Es verleiht dem Äußeren jedes Lautsprechers Strahlkraft, Qualität und angenehme Wärme, ist aber vor allem viel nachhaltiger und besser für die Umwelt als die Verwendung von Echtholzalternativen. Die Oberflächen Schwarz Hochglanz und Weiß Seidenmatt verleihen den Lautsprechern einen zeitlosen Touch und sorgen dafür, dass sich die Gold-Serie 6G in jedes Wohnzimmer nahtlos einfügt.

Die Fixierung der Chassis in der Front der Gehäuse ist mit der Single-Bolt-Through-Technologie realisiert. Dabei werden die Treiber mit jeweils einer einzelnen Gewindestangen von hinten durchs Gehäuse befestigt, wodurch es keine sichtbaren Verschraubungen gibt, was zu einem aufgeräumten und eleganten Erscheinungsbild führt. Die durchgehenden Gewindestangen und die präzise berechneten internen Verstrebungen verleihen dem Gehäuse eine hohe Festigkeit, wodurch Vibrationen, die sich von den Treibern auf das Gehäuse ausbreiten würden deutlich reduziert werden.

Die Gold-Serie 6G bietet somit ein harmonisches Erscheinungsbild, das „unter der Haube“ voll auf höchste Klangqualität ausgelegt ist.



Sockel und Auslegerfüße

Perfekte Positionierung bedeutet besseren Klang

Auslegerfüße aus Aluminiumdruckguss mit Stahlverstrebungen bieten den Standlautsprechern der Gold-Serie 6G eine stabile Plattform, auf der sie ihre Qualität voll entfalten können, und ermöglichen gleichzeitig eine einfache Anpassung der Lautsprechereinstellung.

Unter einer magnetischen Kappe verbirgt sich eine Inbusschraube, mit der sich die Höhe der Spikes oder der Gummifüße (je nach Bodenbeschaffenheit) einfach einstellen lässt, um die perfekte Höhe zu finden und den Lautsprecher perfekt auszubalancieren.

Damit ist das kniffligste Element die Entscheidung über den perfekten Standort für die Lautsprecher selbst, nicht mehr die Positionierung, wenn der Platz gefunden ist.

Bei der Gold-Serie 6G kommt es eben auf jedes Detail an.

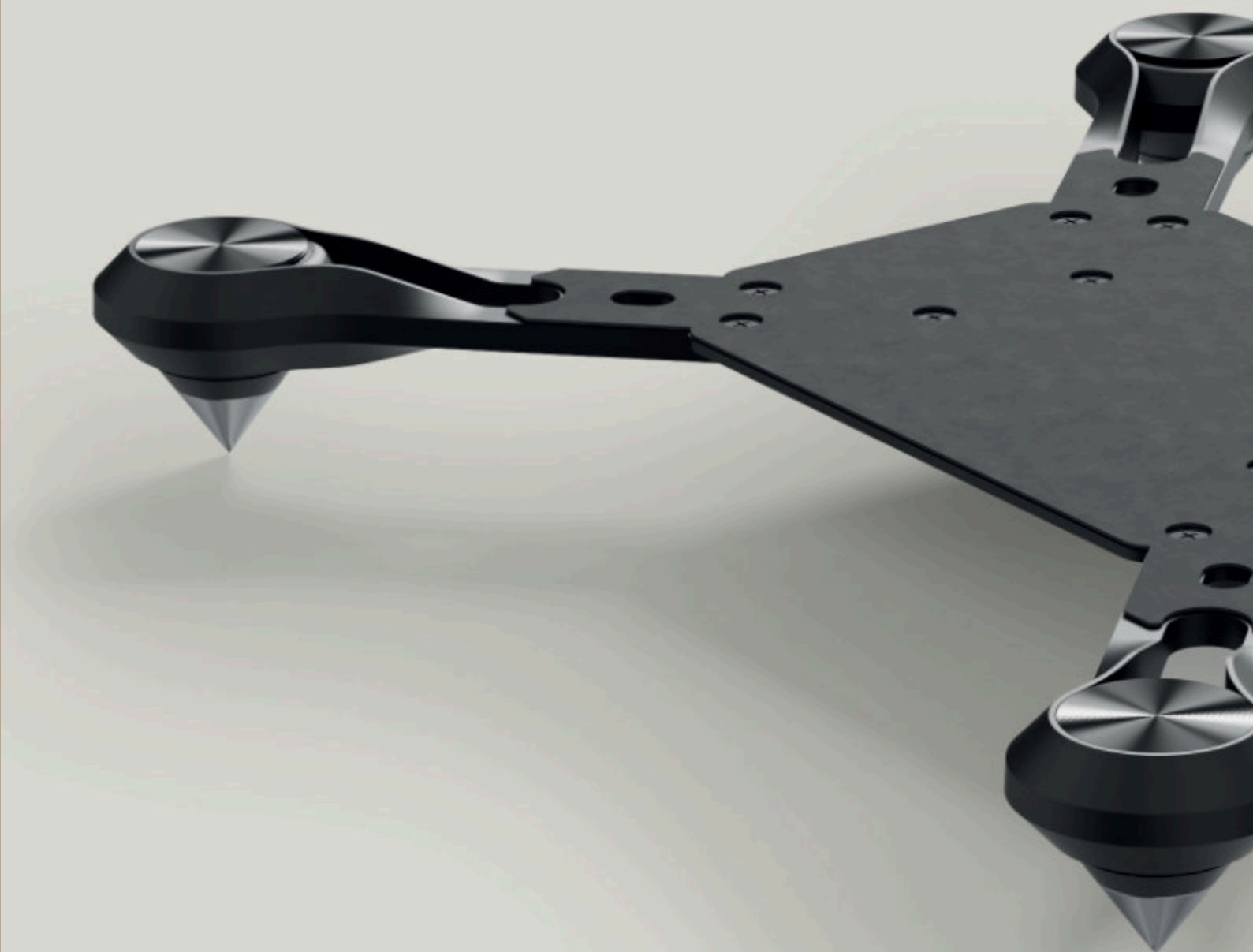




Abbildung: Gold 300 in Weiß Seidenmatt mit Roksan Attessa CD Transport & Streaming Amplifier

Technische Spezifikationen



Modell	Gold 50 6G	Gold 100 6G	Gold 300 6G
Gehäusekonzept	2-Wege	3-Wege	3-Wege
Empfindlichkeit (2,83 Volt @ 1m, Freifeld)	85 dB	86,5 dB	87 dB
Empfindlichkeit (2,83 Volt @ 1m, im Raum)	N/A	N/A	N/A
Empfohlene Verstärkerleistung (RMS an 4 Ohm, Musiksignal)	130 - 300 Watt	130 - 500 Watt	130 - 500 Watt
Dauerbelastbarkeit (nach CTA 426-B)	150 Watt	250 Watt	250 Watt
Nominalimpedanz	4 Ohm	4 Ohm	4 Ohm
Minimalimpedanz (20 Hz bis 20 kHz)	4,0 Ohm @ 225 Hz	3,9 Ohm @ 140 Hz	3,9 Ohm @ 165 Hz
Treiberbestückung	1 x 6" (152 mm) HDT C-CAM Tief-/Mitteltöner 1 x MPD III-Hochtöner	1 x 8" (203 mm) HDT C-CAM-Tieftöner 1 x 3" (76 mm) HDT C-CAM-Mitteltöner 1 x MPD III-Hochtöner	2 x 6" (152 mm) HDT C-CAM-Tieftöner 1 x 3" (76 mm) HDT C-CAM-Mitteltöner 1 x MPD III-Hochtöner
Frequenzgang Freifeld (-6 dB)	55 Hz - 60 kHz	49 Hz - 60 kHz	45 Hz - 60 kHz
Frequenzgang, Im Raum (-6 dB)	44 Hz - 60 kHz	32 Hz - 60 kHz	28 Hz - 60 kHz
Max. Schalldruckpegel (AES75, Z-gewichtet)	114 dB	119 dB	117 dB
Bassprinzip	HiVe II-Bassreflex	HiVe II-Bassreflex	HiVe II-Bassreflex
Bassreflex-Abstimmfrequenz	50 Hz	38 Hz	35 Hz
Übergangsfrequenz	LF/HF: 2,5 kHz	LF/MF: 700 Hz MF/HF: 2,6 kHz	LF/MF: 800 Hz MF/HF: 2,7 kHz
Gehäusemaße inkl. komplettem Zubehör (H x B x T)	320 x 185 x 303 mm (12 5/8 x 7 5/16 x 11 15/16")	447,7 x 230 x 357,3 mm (17 15/8 x 9 1/16 x 14 1/16")	1098 x 339 x 463 mm (43 1/4 x 13 3/8 x 18 1/4")
Gewicht (Stück)	8,5 kg (18 lb 12 oz)	14 kg (30 lb 14 oz)	21,2 kg (46 lb 12 oz)



Modell	Gold 500 6G	Gold On-Wall 6G	Gold C250 6G
Gehäusekonzept	3-Wege	2-Wege	3-Wege
Empfindlichkeit (2,83 Volt @ 1m, Freifeld)	88,5 dB	N/A	87,5 dB
Empfindlichkeit (2,83 Volt @ 1m, im Raum)	N/A	88 dB	N/A
Empfohlene Verstärkerleistung (RMS an 4 Ohm, Musiksignal)	130 - 600 Watt	130 - 300 Watt	130 - 500 Watt
Dauerbelastbarkeit (nach CTA 426-B)	300 Watt	150 Watt	250 Watt
Nominalimpedanz	4 Ohm	4 Ohm	4 Ohm
Minimalimpedanz (20 Hz bis 20 kHz)	4,0 Ohm @ 150 Hz	5,3 Ohm @ 200 Hz	3,9 Ohms @ 165 Hz
Treiberbestückung	2 x 8" (203 mm) HDT C-CAM-Tieftöner 1 x 3" (76 mm) HDT C-CAM-Mitteltöner 1 x MPD III-Hochtöner	1 x 6" (152 mm) HDT C-CAM-Tief-/Mitteltöner 1 x MPD III-Hochtöner	2 x 6" (152 mm) HDT C-CAM-Tieftöner 1 x 3" (76 mm) HDT C-CAM-Mitteltöner 1 x MPD III-Hochtöner
Frequenzgang Freifeld (-6 dB)	44 Hz - 60 kHz	N/A	64 Hz - 60 kHz
Frequenzgang, Im Raum (-6 dB)	25 Hz - 60 kHz	38 Hz - 60 kHz	54 Hz - 60 kHz
Max. Schalldruckpegel (AES75, Z-gewichtet)	122 dB	115 dB	121 dB
Bassprinzip	HiVe II-Bassreflex	Bassreflex	Geschlossen
Bassreflex-Abstimmfrequenz	33 Hz	44 Hz	N/A
Übergangsfrequenz	LF/MF: 700 Hz MF/HF: 2,6 kHz	LF/HF: 2,5 kHz	LF/MF: 800 Hz MF/HF: 2,7 kHz
Gehäusemaße inkl. komplettem Zubehör (H x B x T)	1155 x 383 x 475 mm (45 1/2 x 15 1/16 x 18 11/16")	465 x 300 x 124,2 mm (18 5/16 x 11 13/16 x 4 7/8")	205 x 537 x 335 mm (8 1/16 x 21 1/8 x 13 3/16")
Gewicht (Stück)	26,5 kg (58 lb 7 oz)	9 kg (19 lb 14 oz)	15,3 kg (33 lb 12 oz)

Verfügbare Ausführungen



Erfahren Sie mehr über die Gold 6G-Serie 6G unter monitoraudio.com/gold

